

Mtro. Jaime Francisco Irigoyen Castillo
Director de la División de Ciencias y Artes para el Diseño
UAM-Xochimilco

Datos del prestador:

Nombre: Geny Elisded Alvarez Piña
Licenciatura: Arquitectura
División: Ciencias y Artes para el Diseño
Matrícula: 208361648
Correo electrónico: gny.eap@hotmail.com
Teléfono: 5519533678

Lugar y Periodo de Realización:

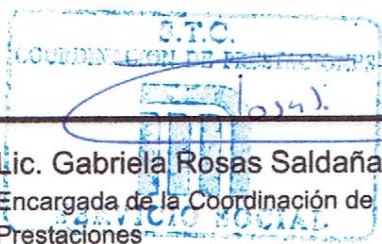
Sistema de Transporte Colectivo Metro (S.T.C.)
Subgerencias de líneas 7, 8, 9 y A, estación Guelatao.
Periodo: 01 de Abril del 2013 al 01 de Octubre del 2013

Nombre del Proyecto:

Apoyo a la comunidad y a usuarios de las diferentes líneas y áreas del Sistema de Transporte Colectivo (S.T.C.)

Clave del Proyecto:

011.11.2012



Lic. Gabriela Rosas Saldaña
Encargada de la Coordinación de Prestaciones



Arq. María del Carmen Ramírez
Asesor interno
N° Eco. 14650

Índice

Introducción.....	3
Objetivos.....	4
Metodología.....	5
Desarrollo del proyecto.....	6
Objetivos y Metas alcanzados.....	19
Resultados y Conclusiones obtenidos del proyecto.....	20
Recomendaciones.....	21
Bibliografía.....	22
Anexos.....	23

Introducción

El aprendizaje, como la profesión en sí, consta de dos partes fundamentales: Teoría y Práctica. Como arquitectos, la parte teórica la cursamos alrededor de 4 años, a través de una formación dentro de una Institución Universitaria que imparte ciencias y artes para el diseño; la segunda se desarrolla a través de la ejecución del conocimiento obtenido.

El Servicio Social es un pago al gobierno, es una aportación a la nación. Este último es uno, si no es que el primer acercamiento a la práctica del profesionista.

El arquitecto no debe solo diseñar, sino trazar el programa y proceso de elaboración, supervisar la obra, cerciorarse que el proyecto se entrega íntegro en cada aspecto. Ser arquitecto implica la responsabilidad de tener la capacidad para ser artista con obras sólidas, seguras, funcionales, que respondan de manera armónica al contexto y sean una expresión de la belleza. Para llegar a la obtención del ser completo, con estas características, es necesario un proceso de acumulación de conocimiento y experiencia que se apoyan con una gran interés y amor a la arquitectura.

“Arquitectura es cosa de arte, un fenómeno de emociones, que queda fuera y más allá de las cuestiones constructivas. El propósito de la construcción es mantener las cosas juntas y el de la arquitectura es deleitarnos”

Le Corbusier

Objetivos

Objetivo general:

- Aprender y cerciorarse, que el Sistema de Transporte Colectivo Metro (S.T.C.M.) funcione adecuadamente conforme a las normas y reglamentos establecidas por el gobierno y por la misma.
- Llevar a cabo un análisis de mejoramiento para el usuario del transporte.

Objetivos específicos:

- Supervisar que las obras se apeguen a las normas de calidad especificaciones emanadas de las diferentes gerencias.
- Llevar a cabo levantamientos para la elaboración de planos de estaciones.
- Elaboración de planos de estaciones de la línea en autocad.
- Investigación y análisis de la ejecución de proyectos así como dibujo de planos, arquitectónicos ejecutivos maquetas volumétricas etc.
- Apoyo en obra civil.
- Elaborar esquemas de los locales comerciales en la P.D. a efecto de dotar al supervisor de las herramientas indispensables que les permitan en campo anotar las medidas.

Metodología

En la realización de esta carpeta se elabora una recopilación de información a través de reportes parciales, investigaciones y planos arquitectónicos, donde se lleva a cabo una autoevaluación en las instalaciones con el fin de corregir deficiencias y proponer soluciones prácticas que faciliten la utilización de las mismas.

1. Reportes (Formatos de Autoevaluación)

El reporte es un medio, muy común, dentro de la supervisión rutinaria de las obras hechas y las que van en proceso de construcción.

La mayoría de ellos contiene material fotográfico con una descripción breve del mismo, haciendo mención de sus deficiencias y detalles importantes.

2. Investigaciones

Al ser detectado cierto desajuste o disfuncionalidad, se pone en práctica la investigación a través de supervisión, encuestas, rectificaciones en planos, etc. para detectar el punto que provocó la ineficiencia del objeto o dinámica del trabajo.

Además, como arquitecto, parte de la diligencia en proponer soluciones, sugiere realizar investigaciones que sustenten las propuestas de mejora.

3. Planos arquitectónicos

Cada estación, como el recorrido del transporte, se planea y diseña plasmándose en planos. Es a través de ellos que se cerciora su correcto funcionamiento y fluidés de modo que cualquier falla o anomalía se corrobora y se hace modificación para ser cada vez más eficiente el servicio que el STCM ofrece.

Desarrollo del proyecto

ESTADO ACTUAL DE LAS INSTALACIONES DE LÍNEA 12

10 JUNIO 2013

ESTACIÓN	TELÉFONOS PÚBLICOS	GABINETES DE ALUMBRADO	BOCINAS DE VOCEO	MAQUINAS EXP. DE TARIJETAS MULTIMODAL	RUPTORES/ANDEN	ESCALERAS MECÁNICAS	ELEVADORES	TELÉFONOS CUBÍCULO INSP. JEFE EST.	EQUIPO HIDRO-NEUMÁTICO	TELÉFONOS DE CABECERA	TELÉFONOS DE PLATINA EN CABECERAS ANDEN/ T. C. O.	PANTALLAS ELECT. VESTÍBULO/ANDEN	CÁMARAS VIDEOVIG.	SALVA ESCALERAS	ACERA MÓVIL O BANDAS TRANSPORTADORAS	ALARMAS (LOCALES, GABINETES ETC.)	TORNIQUETES DE ENTRADA	TORNIQUETES DE SALIDA	ESTELAS/PALETONES	BOTÓN DE AUXILIO ANDEN	CONTACTOS ELECT.	APAGADORES ELECT.	EQUIPO DE VENTILACIÓN	EXTRACTOR DE AIRE CUBÍCULO IJE	MÓDULOS DE INFORMACIÓN
TLÁHUAC	N. E.	SI	SI	SI (NF)	SI	SI	SI	SI	SI	SI	SI	SI NF[2]	SI	N. E.	/	N. E.	SI (5)	SI	N. E.	SI	NE MEZZA	SI	SI	P. I.	N. E.
TLALTENCO	N. E.	SI	SI	/	SI	SI P.I. [1]	SI P.I.[1]	SI	SI	SI	SI	SI	SI	N. E.	/	N. E.	SI (5)	SI	N. E.	SI	NE MEZZA	SI	SI	SI	N. E.
ZAPOTITLÁN	N. E.	SI	SI	/	SI	SI NF[1]	SI	SI	SI	SI	SI	SI	SI	SI	/	N. E.	SI (5)	SI	N. E.	SI	NE MEZZA	SI	SI	SI	N. E.
NOPALERA	N. E.	SI	SI	/	SI	SI	SI	SI	SI	SI	SI	SI	SI	SI	/	N. E.	SI (5)	SI	N. E.	SI	NE MEZZA	SI	SI	SI	N. E.
OLIVOS	N. E.	SI	SI	/	SI	SI NF[1]	SI	SI	SI	SI	SI	SI	SI	SI	/	N. E.	SI (5)	SI	N. E.	SI	NE MEZZA	SI	SI	P. I.	N. E.
TEZONCO	N. E.	SI	SI	/	SI	SI	SI	SI	SI	SI	SI	SI	SI	SI	/	N. E.	SI (5)	SI	N. E.	SI	NE MEZZA	SI	SI	P. I.	N. E.
PERIFÉRICO ORIENTE	N. E.	SI	SI	SI (NF)	SI	SI NF[1]	SI NF[1]	SI	SI	SI	SI	SI NF[1]	SI	N. E.	/	N. E.	SI (5)	SI	N. E.	SI	NE MEZZA	SI	SI	P. I.	N. E.
CALLE 11	N. E.	SI	SI	/	SI	SI	SI NF[1]	SI	SI	SI	SI	SI	SI	SI	/	N. E.	SI (5)	SI	N. E.	SI	NE MEZZA	SI	SI	P. I.	N. E.
LOMAS ESTRELLA	N. E.	SI	SI	/	SI	SI	SI NF[1]	SI	SI	SI	SI	SI	SI	SI	/	N. E.	SI (5)	SI	N. E.	SI	NE ANDEN	N. E. (LOC 8)	SI	P. I.	N. E.
SAN ANDRÉS TOMATLÁN	N. E.	SI	SI	/	SI	SI NF[1]	SI	SI	SI	SI	SI	SI	SI	SI	/	N. E.	SI (5)	SI	N. E.	SI	NE ANDEN	SI	SI	P. I.	N. E.
CULHUACÁN	N. E.	SI	SI	/	SI	SI]	SI	SI	SI	SI	SI	SI	SI	SI	/	N. E.	SI (5)	SI	N. E.	SI	NE ANDEN	SI	SI	P. I.	N. E.
ATLALILCO	N. E.	SI (1)	SI	SI (NF)	SI	SI NF[1]	SI	SI	SI	SI	SI	SI (MF)	SI	SI	SI NF [2]	N. E.	SI (5)	SI	N. E.	SI	NE ANDEN	SI	SI	P. I.	N. E.
MEXICALTZINGO	N. E.	SI (1)	SI	/	SI	SI	SI NF[1]	SI	SI	SI	SI	SI (MF)	SI	N. E.	/	N. E.	SI (5)	SI	N. E.	SI	NE ANDEN	SI	SI	P. I.	N. E.
ERMITA	N. E.	SI (1)	SI	/	SI	SI	SI P.I.[2]	SI	SI	SI	SI	SI (MF)	SI	N. E.	/	N. E.	SI (5)	SI	N. E.	SI	NE ANDEN	SI	SI	P. I.	N. E.
EJE CENTRAL	N. E.	SI (1)	SI	/	SI	SI NF[2]	SI	SI	SI	SI	SI	SI (MF)	SI	N. E.	/	N. E.	SI (5)	SI	N. E.	SI	NE ANDEN	SI	SI	P. I.	N. E.
PARQUE DE LOS VENADOS	N. E.	SI (1)	SI	/	SI	SI NF[2]	SI NF[1]	SI	SI	SI	SI	SI (MF)	SI	N. E.	/	N. E.	SI (5)	SI	N. E.	SI	NE ANDEN	SI	SI	P. I.	N. E.
ZAPATA	N. E.	SI (1)	SI	SI (NF)	SI	SI	SI	SI	SI	SI	SI	SI (MF)	SI	N. E.	/	N. E.	SI (5)	SI	N. E.	SI	NE ANDEN	SI	SI	P. I.	N. E.
HOSPITAL 20 DE NOVIEMBRE	N. E.	SI (1)	SI	/	SI	SI	SI	SI	SI	SI	SI	SI (MF)	SI	N. E.	/	N. E.	SI (5)	SI	N. E.	SI	NE ANDEN	SI	SI	P. I.	N. E.
INSURGENTES SUR	N. E.	SI (1)	SI	/	SI	SI	SI	SI	SI	SI	SI	SI (MF)	SI	N. E.	/	N. E.	SI (5)	SI	N. E.	SI	NE ANDEN	SI	SI	P. I.	N. E.
MIXCOAC	N. E.	SI (1)	SI	SI (NF)	SI	SI	SI (14)	SI	SI	SI	SI	SI (MF)	SI	N. E.	/	N. E.	SI (5)	SI	N. E.	SI	NE ANDEN	SI	SI	P. I.	N. E.

SI TERMINADO O FUNCIONANDO	VEST. VESTÍBULO	(7) NO EXISTEN LOS CANDADOS EN LAS PUERTAS DE ACCESO
OBSERVACIONES:		(8) LOS BOTONES DE PARO SE ENCUENTRAN EN EL PISO O NO TIENEN
E. R. EN REPARACIÓN	(1) EXISTEN LÁMPARAS APAGADAS	(9) CONTINUAMENTE PRESENTAN FALLAS
P. I. PROCESO DE INSTALACIÓN	(2) REVISIÓN DE CABLEADO DE BOCINAS	(10) FALTA INSTALAR EN ACCESOS
N. E. NO EXISTE	(3) FALTA DE BOTONES DE ALARMA, INSTALACIÓN O ASEGURAR POSTES	(11) FALTA LA INSTALACIÓN DE LOS PEDALES DE ALARMA Y BOTÓN DE AUXILIO
M.F. MAL FUNCIONAMIENTO	(4) NO FUNCIONAN LAS PANTALLAS UBICADAS EN LOS DIFERENTES VESTÍBULOS	(12) SE REQUIERE EL REORDENAMIENTO DE SEÑALIZACIÓN
N. F. NO FUNCIONA [CANTIDAD]	(5) EN LOS TORNIQUETES DE ENTRADA SE TARDA EN DAR EL PASE, GOLPEÁNDOSE LOS USUARIOS	(13) CABLES SUELTOS (CAMARAS DE VIDEOVIGILANCIA)
F. C. R. FALTA CALCOMANÍA RESTRICTIVA	(6) SE SOLICITA LA REUBICACIÓN DE LAS PLACAS BRAILLE	(14) ELEVADOR EXTERIOR FALTA ALUMBRADO Y ACABADOS
AVER. AVERIADO		

ESTADO ACTUAL DE LAS INSTALACIONES DE LÍNEA 12

10 JUNIO 2013

ESTACIÓN	PISO DE MÁRMOL	ESCALERAS FIJAS	CUBICULO INSP. JEFE ESTACION	SEÑALAMIENTOS INFOR. (LUMINOSOS)	TAQUILLA	SEÑALAMIENTOS (INFORMATIVOS)	GABINETES DE EXTINTOR	NICHO EMERGENCIA	SANITARIOS VEST. Y ANDENESS	PLACAS BRAILLE	GUIA TACTIL (INVIDENTES)	LOCAL PRIMEROS AUXILIOS	CAMIOLA/BOTQUIN	MOBILIARIO CUBICULO INSP. JEFE EST.	PUERTAS DE ACCESO A LA ESTACION	BARANDALES/PASAMANOS	MAPAS DE BARRIO, DIAGRAMAS Y DE RED	ZOCLODREN	PUERTA DE SERVICIO DE TORNILQUETES	TAPETE DE PROPILENO (EN VIAS)	RAMPAS DISCAPACITADOS	BICIESTACIONAMIENTO	PROTECCION DE CATENARIA	PUERTO DE MANIOBRAS EN LINEA	CASETA DE CAMBIOS DE VIA	CRISTALES	PLAZOLETAS	CHAPAS/PUERTAS DE ACCESO A LOCALES	ZONA DE REGADERAS	LOCAL LIMPIEZA	FILTRACIONES INSTALACIONES	LLAVERO GENERAL DE LA ESTACION	EXTINTORES	HIDRANTES/TOMA SIAMESA	PUERTAS DE SEGURIDAD PIE/CABECERA ANDEN
TLÁHUAC	SI	SI	SI	SI	SI	SI (12)	SI	SI F.E.	SI	SI NE[3]	SI	SI	SI	SI (7)	SI	N. E.	SI (FR)	SI	N. E.	SI	SI	/	SI	SI F MOB	SI	SI	SI	SI	SI	N. E.	N. E.	SI (11)	P. I.	SI	
TLALTENCO	SI	SI	SI	SI	SI	SI (12)	SI	SI F.E.	SI NF(2)	SI (6)	SI	SI	SI	SI (7)	SI	N. E.	SI (FR)	SI	/	SI	SI	NE	/	/	SI	SI	SI	/	SI	N. E.	N. E.	SI (11)	P. I.	SI	
ZAPOTITLÁN	SI	SI	SI	SI	SI	SI (12)	SI	SI	SI NF(2)	SI (6)	SI	SI	SI	SI (7)	SI	N. E.	SI (FR)	SI	/	SI	SI	SI	/	/	SI	SI	SI	/	SI	SI	N. E.	N. E.	SI (11)	SI	SI
NOPALERA	SI	SI	SI	SI	SI	SI (12)	SI C.R.	SI F.E.	SI	SI (6) F(1)	SI	SI	SI	SI (7)	SI	N. E.	SI (FR)	SI	/	SI	SI	SI	/	/	SI	SI	SI	/	SI	N. E.	N. E.	SI (11)	SI	SI	
OLIVOS	SI	SI	SI	SI	SI	SI (12)	SI	SI F.E.	SI NF(2)	SI (6)	SI	SI	SI	SI (7)	SI	N. E.	SI (FR)	SI	/	SI	SI	SI	/	/	SI	SI	SI	/	SI	N. E.	N. E.	SI (11)	SI	SI	
TEZONCO	SI F[6]	SI	SI	SI	SI	SI (12)	SI	SI F.E.	SI	SI (6)	SI	SI	SI	SI (7)	SI	N. E.	SI (FR)	SI	/	SI	SI	N. E.	/	/	SI	SI	SI	/	SI	N. E.	N. E.	SI (11)	SI	SI	
PERIFÉRICO ORIENTE	SI F(5)	SI	SI	SI	SI	SI (12)	SI	SI F.E.	SI	SI (6)	SI	SI	SI	SI (7)	SI	N. E.	SI (FR)	SI	/	SI	SI	/	/	/	SI AVE[1]	SI	SI	/	SI	N. E.	N. E.	SI (11)	SI	SI	
CALLE 11	SI	SI	SI	SI	SI	SI (12)	SI	SI F.E.	SI NF(1)	SI (6)	SI	SI	SI	SI (7)	SI	N. E.	SI (FR)	SI	/	SI	SI	N. E.	/	/	SI	SI	SI	/	SI	N. E.	N. E.	SI (11)	SI	SI	
LOMAS ESTRELLA	SI	SI	SI	SI	SI	SI (12)	SI	SI	SI NF(2)	SI (6)	SI	SI	SI	SI (7)	SI	N. E.	SI (FR)	SI	/	SI	SI	N. E.	/	/	SI	SI	SI	/	SI	N. E.	N. E.	SI (11)	SI	SI	
SAN ANDRÉS TOMATLÁN	SI F[4]	SI	SI	SI	SI	SI (12)	SI	SI	SI	SI (6)	SI	SI	SI	SI (7)	SI	N. E.	SI (FR)	SI	/	SI	SI	N. E.	/	/	SI	SI	SI	/	SI	N. E.	N. E.	SI (11)	SI	SI	
CULHUACÁN	SI	SI	SI NF TEL	SI	SI	SI (12)	SI	SI	SI NF(2)	SI (6)	SI	SI	SI	SI (7)	SI	N. E.	SI (FR)	SI	/	SI	SI	N. E.	/	/	SI	SI	SI	/	SI	N. E.	N. E.	SI (11)	SI	SI	
ATLALILCO	SI	SI	SI	SI (13)	SI	SI (12)	NE	SI	SI	SI (6)	SI	SI	SI	SI (7)	SI	N. E.	SI (FR)	SI	/	SI	SI	/	/	/	SI	SI	SI	/	SI	SEI	N. E.	SI (11)	SI	SI AVE[1]	
MEXICALTZINGO	SI	SI (16)	SI	SI	SI	SI (12)	NE	SI	SI	SI (6)	SI	SI	SI	SI (7)	SI (14)	N. E.	SI (FR)	SI	/	SI	SI	/	/	/	SI	SI	SI	/	SI	N. E.	N. E.	SI (11)	SI	SI AVE(2)	
ERMITA	SI	SI (16)	SI	SI	SI	SI (12)	NE	SI	SI	SI (6)	SI	SI	SI	SI (7)	SI (14)	N. E.	SI (FR)	SI	/	SI	SI	/	/	/	SI	SI	SI	/	SI	SEI	N. E.	SI (11)	SI	SI AVE(1)	
EJE CENTRAL	SI	SI	SI	SI	SI	SI (12)	NE	SI	SI	SI (6)	SI	SI	SI	SI (7)	SI	N. E.	SI NE	SI	/	SI	SI	/	/	/	SI	SI	SI	/	SI	N. E.	N. E.	SI (11)	SI	SI	
PARQUE DE LOS VENADOS	SI	SI	SI	SI	SI	SI (12)	NE	SI	SI	SI (6)	SI	SI	SI	SI (7)	SI	N. E.	SI (FR)	SI	/	SI	SI	/	/	/	SI	SI	SI	/	SI	SEI	N. E.	SI (11)	SI	SI	
ZAPATA	SI	SI	SI	SI (13)	SI	SI (12)	NE	SI	SI	SI (6)	SI	SI	SI	SI (7)	SI	N. E.	SI (FR)	SI	/	SI	SI	/	/	/	SI	SI	SI	/	SI	SEI	N. E.	SI (11)	SI	SI	
20 DE NOVIEMBRE	SI	SI	SI	SI	SI	SI (12)	NE	SI	SI	SI (6)	SI	SI	SI	SI (7)	SI	N. E.	N. E.	SI	/	SI	SI	/	/	/	SI	SI	SI	/	SI	N. E.	N. E.	SI (11)	SI	SI	
INSURGENTES SUR	SI AVE[5]	SI	SI	SI	SI	SI (12)	NE	SI	SI	SI	SI	SI	SI	SI (7)	SI (15)	N. E.	SI (FR)	SI	/	SI	SI	/	/	/	SI	SI	SI	/	SI	SEI	N. E.	SI (11)	SI	SI	
MIXCOAC	SI AVE[3]	SI	SI	SI	SI	SI (12)	NE	SI	SI	SI (6)	SI (10)	SI	SI	SI (7)	SI	N. E.	SI (FR)	SI	N. E.	SI	NE	/	SI	SI	SI	SI	SI	SI	SI	SEI	N. E.	SI (11)	SI	SI	

SI	TERMINADO O FUNCIONANDO	F. R. FALTA REJILLA	C. G. CON GRAFFITI	AVE. AVERIADO	(8) LOS BOTONES DE PARO SE ENCUENTRAN EN EL PISO O NO TIENEN
C.R.	CRISTALES ROTOS	F. C. R. FALTA CALCOMANIA RESTRICTIVA		S. E. I. SI EXISTEN EN LAS INSTALACIONES	(9) CONTINUAMENTE PRESENTAN FALLAS
P. I.	PROCESO DE INSTALACIÓN	(1) EXISTEN LÁMPARAS FUNDIDAS			(10) FALTA INSTALAR EN VESTÍBULO Y ACCESOS
N. E.	NO EXISTE	(2) REVISIÓN DE CABLEADO DE BOCINAS			(11) FALTA INSTALAR EN PIE DE ANDÉN 1 Y 2 O NICHOS DE EMERGENCIA
NFA	NO FUNCIONA ANDENES	(3) VERIFICAR FUNCIONAMIENTO DE TELÉFONOS			(12) REQUIERE REORDENAMIENTO DE SEÑALIZACIÓN
N. F.	NO FUNCIONA [CANTIDAD]	(4) NO FUNCIONAN LAS PANTALLAS UBICADAS EN LOS DIFERENTES VESTÍBULOS			(13) FALTA LA INSTALACION ELECTRICA
E. R.	EN REPARACIÓN	(5) FALTA INSTALAR PIEZAS DE MÁRMOL EN ÁREA DE PLANTAS ARTIFICIALES			(14) FALTA INSTALAR EN ESCALERAS FIJAS (VESTIBULOS)
F. E.	FALTA EQUIPO	(6) SE SOLICITA LA REUBICACIÓN DE LAS PLACAS BRAILLE			(15) FALTA INSTALAR PASAMANOS EN PIE Y CABECERA DE ANDEN 1 Y 2
DES	DESCONECTADOS	(7) NO EXISTEN LOS CANDADOS EN LAS PUERTAS DE ACCESO			(16) FALTA COLOCAR PASAMANOS ESCALERAS (VESTIBULO – ANDEN)
					(17) CONTINUA EN EL EXTERIOR CON OBRAS INDUCIDAS

ESTACIÓN	TELÉFONOS PÚBLICOS	GABINETES DE ALUMBRADO	BOCINAS DE VOCEO	MAQUINAS EXP. DE TARIJETAS MULTIMODAL	RUPTORES/ANDEN	ESCALERAS MÉCANICAS	ELEVADORES	TELÉFONOS CUBÍCULO INSP. JEFE EST.	EQUIPO HIDRO-NEUMÁTICO	TELÉFONOS DE CABECERA	TELÉFONOS DE PLATINA EN CABECERAS ANDEN/ T. C. O.	PANTALLAS ELECT. VESTÍBULO/ANDEN	CÁMARAS VIDEOVIG.	SALVO ESCALERAS	ACERA MÓVIL O BANDAS TRANSPORTADORAS	ALARMAS (LOCALES, GABINETES ETC.)	TORNQUETES DE ENTRADA	TORNQUETES DE SALIDA	ESTELAS/PALETONES	BOTÓN DE AUXILIO ANDEN	CONTACTOS ELECT.	APAGADORES ELECT.	EQUIPO DE VENTILACIÓN	EXTRACTOR DE AIRE CUBÍCULO IE	MÓDULOS DE INFORMACIÓN
TLÁHUAC	N. E.	SI	SI	SI (NF)	SI	SI	SI	SI	SI	SI	SI	SI NF[1]	SI	N. E.	/	N. E.	SI (5)	SI	N. E.	SI	NE MEZZA	SI	SI	P. I.	N. E.
TLALTENCO	N. E.	SI	SI	/	SI	SI P.I. [1]	SI P.I.[1]	SI	SI	SI	SI	SI	SI	N. E.	/	N. E.	SI (5)	SI	N. E.	SI	NE MEZZA	SI	SI	SI	N. E.
ZAPOTITLÁN	N. E.	SI	SI	/	SI	SI NF[1]	SI	SI	SI	SI	SI	SI	SI	SI	/	N. E.	SI (5)	SI	N. E.	SI	NE MEZZA	SI	SI	SI	N. E.
NOPALERA	N. E.	SI	SI	/	SI	SI	SI NF[1]	SI	SI	SI	SI	SI	SI	SI	/	N. E.	SI (5)	SI	N. E.	SI	NE MEZZA	SI	SI	SI	N. E.
OLIVOS	N. E.	SI	SI	/	SI	SI[1]	SI NF[1]	SI	SI	SI	SI	SI	SI	SI	/	N. E.	SI (5)	SI	N. E.	SI	NE MEZZA	SI	SI	P. I.	N. E.
TEZONCO	N. E.	SI	SI	/	SI	SI[2]	SI	SI	SI	SI	SI	SI	SI	SI	/	N. E.	SI (5)	SI	N. E.	SI	NE MEZZA	SI	SI	P. I.	N. E.
PERIFÉRICO ORIENTE	N. E.	SI	SI	SI (NF)	SI	SI[2]	SI NF[2]	SI	SI	SI	SI	SI NF[1]	SI	N. E.	/	N. E.	SI (5)	SI	N. E.	SI	NE MEZZA	SI	SI	P. I.	N. E.
CALLE 11	N. E.	SI	SI	/	SI	SI	SI	SI	SI	SI	SI	SI	SI	SI	/	N. E.	SI (5)	SI	N. E.	SI	NE MEZZA	SI	SI	P. I.	N. E.
LOMAS ESTRELLA	N. E.	SI	SI	/	SI	SI	SI	SI	SI	SI	SI	SI	SI	SI	/	N. E.	SI (5)	SI	N. E.	SI	NE MEZZA	N. E. (LOC 8)	SI	P. I.	N. E.
SAN ANDRÉS TOMATLÁN	N. E.	SI	SI	/	SI	SI	SI NF[2]	SI	SI	SI	SI	SI	SI	SI	/	N. E.	SI (5)	SI	N. E.	SI	NE MEZZA	SI	SI	P. I.	N. E.
CULHUACÁN	N. E.	SI	SI	/	SI	SI NF[3]	SI NF[1]	SI	SI	SI	SI	SI	SI	SI	/	N. E.	SI (5)	SI	N. E.	SI	NE MEZZA	SI	SI	P. I.	N. E.
ATLALILCO	N. E.	SI (1)	SI	SI (NF)	SI	SI NF[1]	SI NF[1]	SI	SI	SI	SI	SI (MF)	SI	SI	SI NF [3]	N. E.	SI (5)	SI	N. E.	SI	NE ANDEN	SI	SI	P. I.	N. E.
MEXICALTZINGO	N. E.	SI (1)	SI	/	SI	SI	SI NF[1]	SI	SI	SI	SI	SI (MF)	SI	N. E.	/	N. E.	SI (5)	SI	N. E.	SI	NE ANDEN	SI	SI	P. I.	N. E.
ERMITA	N. E.	SI (1)	SI	/	SI	SI NF[1]	SI P.I.[2]	SI	SI	SI	SI	SI (MF)	SI	N. E.	/	N. E.	SI (5)	SI	N. E.	SI	NE ANDEN	SI	SI	P. I.	N. E.
EJE CENTRAL	N. E.	SI (1)	SI	/	SI	SI NF[2]	SI NF[1]	SI	SI	SI	SI	SI (MF)	SI	N. E.	/	N. E.	SI (5)	SI	N. E.	SI	NE ANDEN	SI	SI	P. I.	N. E.
PARQUE DE LOS VENADOS	N. E.	SI (1)	SI	/	SI	SI NF[1]	SI	SI	SI	SI	SI	SI (MF)	SI	N. E.	/	N. E.	SI (5)	SI	N. E.	SI	NE ANDEN	SI	SI	P. I.	N. E.
ZAPATA	N. E.	SI (1)	SI	SI (NF)	SI	SI	SI	SI	SI	SI	SI	SI (MF)	SI	N. E.	/	N. E.	SI (5)	SI	N. E.	SI	NE ANDEN	SI	SI	P. I.	N. E.
HOSPITAL 20 DE NOVIEMBRE	N. E.	SI (1)	SI	/	SI	SI	SI	SI	SI	SI	SI	SI (MF)	SI	N. E.	/	N. E.	SI (5)	SI	N. E.	SI	NE ANDEN	SI	SI	P. I.	N. E.
INSURGENTES SUR	N. E.	SI (1)	SI	/	SI	SI	SI	SI	SI	SI	SI	SI (MF)	SI	N. E.	/	N. E.	SI (5)	SI	N. E.	SI	NE ANDEN	SI	SI	P. I.	N. E.
MIXCOAC	N. E.	SI (1)	SI	SI (NF)	SI	SI	SI (14)	SI	SI	SI	SI	SI (MF)	SI	N. E.	/	N. E.	SI (5)	SI	N. E.	SI	NE ANDEN	SI	SI	P. I.	N. E.

SI	TERMINADO O FUNCIONANDO	VEST. VESTÍBULO	OBSERVACIONES:	(7) NO EXISTEN LOS CANDADOS EN LAS PUERTAS DE ACCESO
E. R.	EN REPARACIÓN	(1) EXISTEN LÁMPARAS APAGADAS		(8) LOS BOTONES DE PARO SE ENCUENTRAN EN EL PISO O NO TIENEN
P. I.	PROCESO DE INSTALACIÓN	(2) REVISIÓN DE CABLEADO DE BOCINAS		(9) CONTINUAMENTE PRESENTAN FALLAS
N. E.	NO EXISTE	(3) FALTA DE BOTONES DE ALARMA, INSTALACIÓN O ASEGURAR POSTES		(10) FALTA INSTALAR EN ACCESOS
M.F.	MAL FUNCIONAMIENTO	(4) NO FUNCIONAN LAS PANTALLAS UBICADAS EN LOS DIFERENTES VESTÍBULOS		(11) FALTA LA INSTALACIÓN DE LOS PEDALES DE ALARMA Y BOTÓN DE AUXILIO
N. F.	NO FUNCIONA [CANTIDAD]	(5) EN LOS TORNQUETES DE ENTRADA SE TARDA EN DAR EL PASE, GOLPEÁNDOSE LOS USUARIOS		(12) SE REQUIERE EL REORDENAMIENTO DE SEÑALIZACIÓN
F. C. R.	FALTA CALCOMANÍA RESTRICTIVA	(6) SE SOLICITA LA REUBICACIÓN DE LAS PLACAS BRAILLE		(13) CABLES SUELTOS (CAMARAS DE VIDEOVIGILANCIA)
AVER.	AVERIADO			(14) CONTINUA EN OBRA EXTERIOR

ESTADO ACTUAL DE LAS INSTALACIONES DE LÍNEA 12

13 MAYO 2013

ESTACIÓN	PISO DE MÁRMOL	ESCALERAS FIJAS	CUBICULO INSP. JEFE ESTACION	SEÑALAMIENTOS INFORMATIVOS (LUMINOSOS)	TAQUILLA	SEÑALAMIENTOS (INFORMATIVOS)	GABINETES DE EXTINTOR	NICHO EMERGENCIA	SANITARIOS VEST. Y ANDENESS	PLACAS BRAILLE	GUIA TACTIL (INVIDENTES)	LOCAL PRIMEROS AUXILIOS	CAMILLA/BOTIQUIN	MOBILIARIO CUBICULO INSP. JEFE EST.	PUERTAS DE ACCESO A LA ESTACION	BARANDALES/PASAMANOS	MAPAS DE BARRIO, DIAGRAMAS Y DE RED	ZOCLODREN	PUERTA DE SERVICIO DE TORNIQUETES	TAPETE DE PROPILENO (EN VIAS)	RAMPAS DISCAPACITADOS	BICIESTACIONAMIENTO	PROTECCION DE CATENARIA	PUERTO DE MANIOBRAS EN LINEA	CASETA DE CAMBIOS DE VIA	CRISTALES	PLAZOLETAS	CHAPAS/PUERTAS DE ACCESO A LOCALES	ZONA DE REGADERAS	LOCAL LIMPIEZA	FILTRACIONES INSTALACIONES	LLAVERO GENERAL DE LA ESTACION	EXTINTORES	HIDRANTES/TOMA SIAMESA	PUERTAS DE SEGURIDAD PIE/CABECERA ANDEN
TLÁHUAC	SI	SI	SI	SI	SI	SI (12)	SI	SI F.E.	SI	SI (6)	SI	SI	SI	SI (7)	SI	N. E.	SI (FR)	SI	N. E.	SI	SI	/	SI	SI F MOB	SI	SI	SI	SI	SI	SI	N. E.	N. E.	SI (11)	P.I.	SI
TLALTENCO	SI	SI	SI	SI	SI	SI (12)	SI	SI F.E.	SI NF(2)	SI (6)	SI	SI	SI	SI (7)	SI	N. E.	SI (FR)	SI	/	SI	SI	NE	/	/	SI	SI	SI	/	SI	N. E.	N. E.	SI (11)	P. I.	SI	
ZAPOTITLÁN	SI	SI	SI	SI	SI	SI (12)	SI	SI	SI NF(2)	SI (6)	SI	SI	SI	SI (7)	SI	N. E.	SI (FR)	SI	/	SI	SI	SI	/	/	SI	SI	SI	/	SI	N. E.	N. E.	SI (11)	SI	SI	
NOPALERA	SI	SI	SI	SI	SI	SI (12)	SI C.R.	SI F.E.	SI	SI (6) F(1)	SI	SI	SI	SI (7)	SI	N. E.	SI (FR)	SI	/	SI	SI	SI	/	/	SI	SI	SI	/	SI	N. E.	N. E.	SI (11)	SI	SI	
OLIVOS	SI	SI	SI	SI	SI	SI (12)	SI	SI F.E.	SI NF(2)	SI (6)	SI	SI	SI	SI (7)	SI	N. E.	SI (FR)	SI	/	SI	SI	SI	/	/	SI	SI	SI	/	SI	N. E.	N. E.	SI (11)	SI	SI	
TEZONCO	SI	SI	SI	SI	SI	SI (12)	SI	SI F.E.	SI	SI (6)	SI	SI	SI	SI (7)	SI	N. E.	SI (FR)	SI	/	SI	SI	N. E.	/	/	SI	SI	SI	/	SI	N. E.	N. E.	SI (11)	SI	SI	
PERIFÉRICO ORIENTE	SI F(5)	SI	SI	SI	SI	SI (12)	SI	SI F.E.	SI	SI (6)	SI	SI	SI	SI (7)	SI (15)	N. E.	SI (FR)	SI	/	SI	SI	/	/	/	SI AVE[1]	SI	SI	/	SI	N. E.	N. E.	SI (11)	SI	SI	
CALLE 11	SI	SI	SI	SI	SI	SI (12)	SI	SI F.E.	SI NF(1)	SI (6)	SI	SI	SI	SI (7)	SI	N. E.	SI (FR)	SI	/	SI	SI	N. E.	/	/	SI	SI	SI	/	SI	N. E.	N. E.	SI (11)	SI	SI	
LOMAS ESTRELLA	SI	SI	SI	SI	SI	SI (12)	SI	SI	SI NF(2)	SI (6)	SI	SI	SI	SI (7)	SI	N. E.	SI (FR)	SI	/	SI	SI	N. E.	/	/	SI	SI	SI	/	SI	N. E.	N. E.	SI (11)	SI	SI	
SAN ANDRÉS TOMATLÁN	SI	SI	SI	SI	SI	SI (12)	SI	SI	SI	SI (6)	SI	SI	SI	SI (7)	SI	N. E.	SI (FR)	SI	/	SI	SI	N. E.	/	/	SI	SI	SI	/	SI	N. E.	N. E.	SI (11)	SI	SI	
CULHUACÁN	SI	SI	SI	SI	SI	SI (12)	SI	SI	SI NF(2)	SI (6)	SI	SI	SI	SI (7)	SI	N. E.	SI (FR)	SI	/	SI	SI	N. E.	/	/	SI	SI	SI	/	SI	N. E.	N. E.	SI (11)	SI	SI	
ATLALILCO	SI	SI	SI	SI (13)	SI	SI (12)	NE	SI	SI	SI (6)	SI	SI	SI	SI (7)	SI	N. E.	SI (FR)	SI	/	SI	SI	/	/	/	SI	SI	SI	/	SI	SEI	N. E.	SI (11)	SI	SI	
MEXICALTZINGO	SI	SI (16)	SI	SI	SI	SI (12)	NE	SI	SI	SI (6)	SI	SI	SI	SI (7)	SI (14)	N. E.	SI (FR)	SI	/	SI	SI	/	/	/	SI	SI (17)	SI	/	SI	N. E.	N. E.	SI (11)	SI	SI AVE(2)	
ERMITA	SI (5)	SI (16)	SI	SI	SI	SI (12)	NE	SI	SI	SI (6)	SI	SI	SI	SI (7)	SI (14)	N. E.	SI (FR)	SI	/	SI	SI	/	/	/	SI	SI	SI	/	SI	SEI	N. E.	SI (11)	SI	SI (15)[1]	
EJE CENTRAL	SI	SI	SI	SI	SI	SI (12)	NE	SI	SI	SI (6)	SI (10)	SI	SI	SI (7)	SI	N. E.	SI NE	SI	/	SI	SI	/	/	/	SI	SI	SI	/	SI	N. E.	N. E.	SI (11)	SI	SI	
PARQUE DE LOS VENADOS	SI	SI	SI	SI	SI	SI (12)	NE	SI	SI	SI (6)	SI	SI	SI	SI (7)	SI	N. E.	SI (FR)	SI	/	SI	SI	/	/	/	SI	SI	SI	/	SI	SEI	N. E.	SI (11)	SI	SI	
ZAPATA	SI	SI	SI	SI (13)	SI	SI (12)	NE	SI	SI	SI (6)	SI	SI	SI	SI (7)	SI	N. E.	SI (FR)	SI	/	SI	SI	/	/	/	SI	SI	SI	/	SI	SEI	N. E.	SI (11)	SI	SI	
20 DE NOVIEMBRE	SI	SI	SI	SI	SI	SI (12)	NE	SI	SI	SI (6)	SI	SI	SI	SI (7)	SI	N. E.	N.E.	SI	/	SI	SI	/	/	/	SI	SI	SI	/	SI	N. E.	N. E.	SI (11)	SI	SI	
INSURGENTES SUR	SI AVE[5]	SI	SI	SI	SI	SI (12)	NE	SI	SI	SI	SI	SI	SI	SI (7)	SI (15)	N. E.	SI (FR)	SI	/	SI	SI	/	/	/	SI	SI	SI	/	SI	SEI	N. E.	SI (11)	SI	SI	
MIXCOAC	SI AVE[3]	SI	SI	SI	SI	SI (12)	NE	SI	SI	SI (6)	SI (10)	SI	SI	SI (7)	SI	N. E.	SI (FR)	SI	N. E.	SI	NE	/	SI	SI	SI	SI	SI	SI	SI	SEI	N. E.	SI (11)	SI	SI	

SI	TERMINADO O FUNCIONANDO	F. R.	FALTA REJILLA	C. G.	CON GRAFFITI	AVE.	AVERIADO
C.R.	CRISTALES ROTOS	F. C. R.	FALTA CALCOMANIA RESTRICTIVA	S. E. I.	SI EXISTEN EN LAS INSTALACIONES		
P. I.	PROCESO DE INSTALACIÓN	(1)	EXISTEN LÁMPARAS FUNDIDAS				
N. E.	NO EXISTE	(2)	REVISIÓN DE CABLEADO DE BOCINAS				
NFA	NO FUNCIONA ANDENES	(3)	VERIFICAR FUNCIONAMIENTO DE TELÉFONOS				
N. F.	NO FUNCIONA [CANTIDAD]	(4)	NO FUNCIONAN LAS PANTALLAS UBICADAS EN LOS DIFERENTES VESTÍBULOS				
E. R.	EN REPARACIÓN	(5)	FALTA INSTALAR PIEZAS DE MÁRMOL EN ÁREA DE PLANTAS ARTIFICIALES				
F. E.	FALTA EQUIPO	(6)	SE SOLICITA LA REUBICACIÓN DE LAS PLACAS BRAILLE				
DES	DESCONECTADOS	(7)	NO EXISTEN LOS CANDADOS EN LAS PUERTAS DE ACCESO				

(8)	LOS BOTONES DE PARO SE ENCUENTRAN EN EL PISO O NO TIENEN
(9)	CONTINUAMENTE PRESENTAN FALLAS
(10)	FALTA INSTALAR EN VESTÍBULO Y ACCESOS
(11)	FALTA INSTALAR EN PIE DE ANDÉN 1 Y 2 O NICHO DE EMERGENCIA
(12)	REQUIERE REORDENAMIENTO DE SEÑALIZACIÓN
(13)	FALTA LA INSTALACION ELECTRICA
(14)	FALTA INSTALAR EN ESCALERAS FIJAS (VESTIBULOS)
(15)	FALTA INSTALAR PASAMANOS EN PIE Y CABECERA DE ANDEN 1 Y 2
(16)	FALTA COLOCAR PASAMANOS ESCALERAS (VESTIBULO – ANDEN)

ESTADO ACTUAL DE LAS INSTALACIONES DE LÍNEA 12

27 MAYO 2013

ESTACIÓN	TELÉFONOS PÚBLICOS	GABINETES DE ALUMBRADO	BOCINAS DE VOCEO	MAQUINAS EXP. DE TARIJETAS MULTIMODAL	RUPTORES/ANDEN	ESCALERAS MÉCANICAS	ELEVADORES	TELÉFONOS CUBÍCULO INSP. JEFE EST.	EQUIPO HIDRO-NEUMÁTICO	TELÉFONOS DE CABECERA	TELÉFONOS DE PLATINA EN CABECERAS ANDEN/ T. C. O.	PANTALLAS ELECT. VESTIBULO/ANDEN	CÁMARAS VIDEOVIG.	SALVO ESCALERAS	ACERA MÓVIL O BANDAS TRANSPORTADORAS	ALARMAS (LOCALES, GABINETES ETC.)	TORNIQUETES DE ENTRADA	TORNIQUETES DE SALIDA	ESTELAS/PALETONES	BOTÓN DE AUXILIO ANDEN	CONTACTOS ELECT.	APAGADORES ELECT.	EQUIPO DE VENTILACIÓN	EXTRACTOR DE AIRE CUBÍCULO JE	MÓDULOS DE INFORMACIÓN
TLÁHUAC	N. E.	SI	SI	SI (NF)	SI	SI NF[1]	SI	SI	SI	SI	SI	SI NF[2]	SI	N. E.	/	N. E.	SI (5)	SI	N. E.	SI	NE MEZZA	SI	SI	P. I.	N. E.
TLALTENCO	N. E.	SI	SI	/	SI	SI P.I. [1]	SI P.I.[1]	SI	SI	SI	SI	SI	SI	N. E.	/	N. E.	SI (5)	SI	N. E.	SI	NE MEZZA	SI	SI	SI	N. E.
ZAPOTITLÁN	N. E.	SI	SI	/	SI	SI NF[1]	SI	SI	SI	SI	SI	SI	SI	SI	/	N. E.	SI (5)	SI	N. E.	SI	NE MEZZA	SI	SI	SI	N. E.
NOPALERA	N. E.	SI	SI	/	SI	SI NF[2]	SI	SI	SI	SI	SI	SI	SI	SI	/	N. E.	SI (5)	SI	N. E.	SI	NE MEZZA	SI	SI	SI	N. E.
OLIVOS	N. E.	SI	SI	/	SI	SI NF[1]	SI NF[1]	SI	SI	SI	SI	SI	SI	SI	/	N. E.	SI (5)	SI	N. E.	SI	NE MEZZA	SI	SI	P. I.	N. E.
TEZONCO	N. E.	SI	SI	/	SI	SI	SI NF[1]	SI	SI	SI	SI	SI	SI	SI	/	N. E.	SI (5)	SI	N. E.	SI	NE MEZZA	SI	SI	P. I.	N. E.
PERIFÉRICO ORIENTE	N. E.	SI	SI	SI (NF)	SI	S NF[1]	SI NF[1]	SI	SI	SI	SI	SI NF[1]	SI	N. E.	/	N. E.	SI (5)	SI	N. E.	SI	NE MEZZA	SI	SI	P. I.	N. E.
CALLE 11	N. E.	SI	SI	/	SI	SI (3)	SI	SI	SI	SI	SI	SI	SI	SI	/	N. E.	SI (5)	SI	N. E.	SI	NE MEZZA	SI	SI	P. I.	N. E.
LOMAS ESTRELLA	N. E.	SI	SI	/	SI	SI	SI	SI	SI	SI	SI	SI	SI	SI	/	N. E.	SI (5)	SI	N. E.	SI	NE ANDEN	N. E. (LOC 8)	SI	P. I.	N. E.
SAN ANDRÉS TOMATLÁN	N. E.	SI	SI	/	SI	SI	SI NF[2]	SI	SI	SI	SI	SI	SI	SI	/	N. E.	SI (5)	SI	N. E.	SI	NE ANDEN	SI	SI	P. I.	N. E.
CULHUACÁN	N. E.	SI	SI	/	SI	SI]	SI	SI	SI	SI	SI	SI	SI	SI	/	N. E.	SI (5)	SI	N. E.	SI	NE ANDEN	SI	SI	P. I.	N. E.
ATLALILCO	N. E.	SI (1)	SI	SI (NF)	SI	SI	SI NF[2]	SI	SI	SI	SI	SI (MF)	SI	SI	SI NF [1]	N. E.	SI (5)	SI	N. E.	SI	NE ANDEN	SI	SI	P. I.	N. E.
MEXICALTZINGO	N. E.	SI (1)	SI	/	SI	SI	SI NF[2]	SI	SI	SI	SI	SI (MF)	SI	N. E.	/	N. E.	SI (5)	SI	N. E.	SI	NE ANDEN	SI	SI	P. I.	N. E.
ERMITA	N. E.	SI (1)	SI	/	SI	SI NF[1]	SI P.I.[2]	SI	SI	SI	SI	SI (MF)	SI	N. E.	/	N. E.	SI (5)	SI	N. E.	SI	NE ANDEN	SI	SI	P. I.	N. E.
EJE CENTRAL	N. E.	SI (1)	SI	/	SI	SI	SI	SI	SI	SI	SI	SI (MF)	SI	N. E.	/	N. E.	SI (5)	SI	N. E.	SI	NE ANDEN	SI	SI	P. I.	N. E.
PARQUE DE LOS VENADOS	N. E.	SI (1)	SI	/	SI	SI	SI	SI	SI	SI	SI	SI (MF)	SI	N. E.	/	N. E.	SI (5)	SI	N. E.	SI	NE ANDEN	SI	SI	P. I.	N. E.
ZAPATA	N. E.	SI (1)	SI	SI (NF)	SI	SI	SI NF(1)	SI	SI	SI	SI	SI (MF)	SI	N. E.	/	N. E.	SI (5)	SI	N. E.	SI	NE ANDEN	SI	SI	P. I.	N. E.
HOSPITAL 20 DE NOVIEMBRE	N. E.	SI (1)	SI	/	SI	SI	SI	SI	SI	SI	SI	SI (MF)	SI	N. E.	/	N. E.	SI (5)	SI	N. E.	SI	NE ANDEN	SI	SI	P. I.	N. E.
INSURGENTES SUR	N. E.	SI (1)	SI	/	SI	SI	SI	SI	SI	SI	SI	SI (MF)	SI	N. E.	/	N. E.	SI (5)	SI	N. E.	SI	NE ANDEN	SI	SI	P. I.	N. E.
MIXCOAC	N. E.	SI (1)	SI	SI (NF)	SI	SI NF(2)	SI (14)	SI	SI	SI	SI	SI (MF)	SI	N. E.	/	N. E.	SI (5)	SI	N. E.	SI	NE ANDEN	SI	SI	P. I.	N. E.

SI	TERMINADO O FUNCIONANDO	VEST. VESTÍBULO	OBSERVACIONES:	(7) NO EXISTEN LOS CANDADOS EN LAS PUERTAS DE ACCESO
E. R.	EN REPARACIÓN	(1) EXISTEN LÁMPARAS APAGADAS		(8) LOS BOTONES DE PARO SE ENCUENTRAN EN EL PISO O NO TIENEN
P. I.	PROCESO DE INSTALACIÓN	(2) REVISIÓN DE CABLEADO DE BOCINAS		(9) CONTINUAMENTE PRESENTAN FALLAS
N. E.	NO EXISTE	(3) FALTA DE BOTONES DE ALARMA, INSTALACIÓN O ASEGURAR POSTES		(10) FALTA INSTALAR EN ACCESOS
M.F.	MAL FUNCIONAMIENTO	(4) NO FUNCIONAN LAS PANTALLAS UBICADAS EN LOS DIFERENTES VESTÍBULOS		(11) FALTA LA INSTALACIÓN DE LOS PEDALES DE ALARMA Y BOTÓN DE AUXILIO
N. F.	NO FUNCIONA [CANTIDAD]	(5) EN LOS TORNIQUETES DE ENTRADA SE TARDA EN DAR EL PASE, GOLPEÁNDOSE LOS USUARIOS		(12) SE REQUIERE EL REORDENAMIENTO DE SEÑALIZACIÓN
F. C. R.	FALTA CALCOMANÍA RESTRICTIVA	(6) SE SOLICITA LA REUBICACIÓN DE LAS PLACAS BRAILLE		(13) CABLES SUELTOS (CAMARAS DE VIDEOVIGILANCIA)
AVER.	AVERIADO			(14) CONTINUA EN EL EXTERIOR OBRAS INDUCIDAS

ESTADO ACTUAL DE LAS INSTALACIONES DE LÍNEA 12

27 MAYO 2013

ESTACIÓN	PISO DE MÁRMOL	ESCALERAS FIJAS	CUBICULO INSP. JEFE ESTACION	SEÑALAMIENTOS INFOR. (LUMINOSOS)	TAQUILLA	SEÑALAMIENTOS (INFORMATIVOS)	GABINETES DE EXTINTOR	NICHO EMERGENCIA	SANITARIOS VEST. Y ANDENESS	PLACAS BRAILLE	GUIA TACTIL (INVIDENTES)	LOCAL PRIMEROS AUXILIOS	CAMILLA/BOTIQUIN	MOBILIARIO CUBICULO INSP. JEFE EST.	PUERTAS DE ACCESO A LA ESTACION	BARANDALES/PASAMANOS	MAPAS DE BARRIO, DIAGRAMAS Y DE RED	ZOCLODREN	PUERTA DE SERVICIO DE TORNIQUETES	TAPETE DE PROPILENO (EN VIAS)	RAMPAS DISCAPACITADOS	BICIESTACIONAMIENTO	PROTECCION DE CATENARIA	PUERTO DE MANIOBRAS EN LINEA	CASETA DE CAMBIOS DE VIA	CRISTALES	PLAZOLETAS	CHAPAS/PUERTAS DE ACCESO A LOCALES	ZONA DE REGADERAS	LOCAL LIMPIEZA	FILTRACIONES INSTALACIONES	LLAVERO GENERAL DE LA ESTACIÓN	EXTINTORES	HIDRANTES/TOIMA SIAMESA	PUERTAS DE SEGURIDAD PIE/CABECERA ANDEN		
TLÁHUAC	SI	SI	SI	SI	SI	SI (12)	SI	SI F.E.	SI	SI NE[3]	SI	SI	SI	SI	SI (7)	SI	N. E.	SI (FR)	SI	N. E.	SI	SI	/	SI	SI F MOB	SI	SI	SI	SI	SI	SI	SI	SI (11)	P. I.	SI		
TLALTENCO	SI	SI	SI	SI	SI	SI (12)	SI	SI F.E.	SI NF(2)	SI (6)	SI	SI	SI	SI	SI (7)	SI	N. E.	SI (FR)	SI	/	SI	SI	NE	/	/	SI	SI	SI	SI	SI	SI	SI	SI	SI (11)	P. I.	SI	
ZAPOTITLÁN	SI	SI	SI	SI	SI	SI (12)	SI	SI	SI NF(2)	SI (6)	SI	SI	SI	SI	SI (7)	SI	N. E.	SI (FR)	SI	/	SI	SI	SI	/	/	SI	SI	SI	SI	SI	SI	SI	SI	SI (11)	SI	SI	
NOPALERA	SI	SI	SI	SI	SI	SI (12)	SI C.R.	SI F.E.	SI	SI (6) F(1)	SI	SI	SI	SI	SI (7)	SI	N. E.	SI (FR)	SI	/	SI	SI	SI	/	/	SI	SI	SI	SI	SI	SI	SI	SI	SI (11)	SI	SI	
OLIVOS	SI	SI	SI	SI	SI	SI (12)	SI	SI F.E.	SI NF(2)	SI (6)	SI	SI	SI	SI	SI (7)	SI	N. E.	SI (FR)	SI	/	SI	SI	SI	/	/	SI	SI	SI	SI	SI	SI	SI	SI	SI (11)	SI	SI	
TEZONCO	SI F[6]	SI	SI	SI	SI	SI (12)	SI	SI F.E.	SI	SI (6)	SI	SI	SI	SI	SI (7)	SI	N. E.	SI (FR)	SI	/	SI	SI	N. E.	/	/	SI	SI	SI	SI	SI	SI	SI	SI	SI (11)	SI	SI	
PERIFÉRICO ORIENTE	SI F(5)	SI	SI	SI	SI	SI (12)	SI	SI F.E.	SI	SI (6)	SI	SI	SI	SI	SI (7)	SI	N. E.	SI (FR)	SI	/	SI	SI	/	/	/	SI AVE[1]	SI	SI	SI	SI	SI	SI	SI	SI	SI (11)	SI	SI
CALLE 11	SI	SI	SI	SI	SI	SI (12)	SI	SI F.E.	SI NF(1)	SI (6)	SI	SI	SI	SI	SI (7)	SI	N. E.	SI (FR)	SI	/	SI	SI	N. E.	/	/	SI	SI	SI	SI	SI	SI	SI	SI	SI (11)	SI	SI	
LOMAS ESTRELLA	SI	SI	SI	SI	SI	SI (12)	SI	SI	SI NF(2)	SI (6)	SI	SI	SI	SI	SI (7)	SI	N. E.	SI (FR)	SI	/	SI	SI	N. E.	/	/	SI	SI	SI	SI	SI	SI	SI	SI	SI	SI (11)	SI	SI
SAN ANDRÉS TOMATLÁN	SI F[4]	SI	SI	SI	SI	SI (12)	SI	SI	SI	SI (6)	SI	SI	SI	SI	SI (7)	SI	N. E.	SI (FR)	SI	/	SI	SI	N. E.	/	/	SI	SI	SI	SI	SI	SI	SI	SI	SI	SI (11)	SI	SI
CULHUACÁN	SI	SI	SI NF TEL	SI	SI	SI (12)	SI	SI	SI NF(2)	SI (6)	SI	SI	SI	SI	SI (7)	SI	N. E.	SI (FR)	SI	/	SI	SI	N. E.	/	/	SI	SI	SI	SI	SI	SI	SI	SI	SI	SI (11)	SI	SI
ATLALILCO	SI	SI	SI	SI (13)	SI	SI (12)	NE	SI	SI	SI (6)	SI	SI	SI	SI	SI (7)	SI	N. E.	SI (FR)	SI	/	SI	SI	/	/	/	SI	SI	SI	SI	SI	SEI	N. E.	SI (11)	SI	SI		
MEXICALTZINGO	SI	SI (16)	SI	SI	SI	SI (12)	NE	SI	SI	SI (6)	SI	SI	SI	SI	SI (7)	SI (14)	N. E.	SI (FR)	SI	/	SI	SI	/	/	/	SI	SI (17)	SI	SI	SI	SI	SI	SI	SI	SI (11)	SI	SI AVE(2)
ERMITA	SI	SI (16)	SI	SI	SI	SI (12)	NE	SI	SI	SI (6)	SI	SI	SI	SI	SI (7)	SI (14)	N. E.	SI (FR)	SI	/	SI	SI	/	/	/	SI	SI	SI	SI	SI	SI	SI	SI	SI	SI (11)	SI	SI AVE(1)
EJE CENTRAL	SI	SI	SI	SI	SI	SI (12)	NE	SI	SI	SI (6)	SI	SI	SI	SI	SI (7)	SI	N. E.	SI NE	SI	/	SI	SI	/	/	/	SI	SI	SI	SI	SI	SI	SI	SI	SI	SI (11)	SI	SI
PARQUE DE LOS VENADOS	SI	SI	SI	SI	SI	SI (12)	NE	SI	SI	SI (6)	SI	SI	SI	SI	SI (7)	SI	N. E.	SI (FR)	SI	/	SI	SI	/	/	/	SI	SI	SI	SI	SI	SI	SEI	N. E.	SI (11)	SI	SI	
ZAPATA	SI	SI	SI	SI (13)	SI	SI (12)	NE	SI	SI	SI (6)	SI	SI	SI	SI	SI (7)	SI	N. E.	SI (FR)	SI	/	SI	SI	/	/	/	SI	SI	SI	SI	SI	SI	SEI	N. E.	SI (11)	SI	SI	
20 DE NOVIEMBRE	SI	SI	SI	SI	SI	SI (12)	NE	SI	SI	SI (6)	SI	SI	SI	SI	SI (7)	SI	N. E.	N.E.	SI	/	SI	SI	/	/	/	SI	SI	SI	SI	SI	SI	N. E.	SI (11)	SI	SI		
INSURGENTES SUR	SI AVE[5]	SI	SI	SI	SI	SI (12)	NE	SI	SI	SI	SI	SI	SI	SI	SI (7)	SI (15)	N. E.	SI (FR)	SI	/	SI	SI	/	/	/	SI	SI	SI	SI	SI	SI	SEI	N. E.	SI (11)	SI	SI	
MIXCOAC	SI AVE[3]	SI	SI	SI	SI	SI (12)	NE	SI	SI	SI (6)	SI (10)	SI	SI	SI	SI (7)	SI	N. E.	SI (FR)	SI	N. E.	SI	NE	/	SI	SI	SI	SI	SI	SI	SI	SI	SEI	N. E.	SI (11)	SI	SI	

SI	TERMINADO O FUNCIONANDO	F. R. FALTA REJILLA	C. G. CON GRAFFITI	AVE. AVERIADO	(8) LOS BOTONES DE PARO SE ENCUENTRAN EN EL PISO O NO TIENEN
C.R.	CRISTALES ROTOS	F. C. R. FALTA CALCOMANIA RESTRICTIVA		S. E. I. SI EXISTEN EN LAS INSTALACIONES	(9) CONTINUAMENTE PRESENTAN FALLAS
P. I.	PROCESO DE INSTALACIÓN	(1) EXISTEN LÁMPARAS FUNDIDAS			(10) FALTA INSTALAR EN VESTÍBULO Y ACCESOS
N. E.	NO EXISTE	(2) REVISIÓN DE CABLEADO DE BOCINAS			(11) FALTA INSTALAR EN PIE DE ANDÉN 1 Y 2 O NICHOS DE EMERGENCIA
NFA	NO FUNCIONA ANDENES	(3) VERIFICAR FUNCIONAMIENTO DE TELÉFONOS			(12) REQUIERE REORDENAMIENTO DE SEÑALIZACIÓN
N. F.	NO FUNCIONA [CANTIDAD]	(4) NO FUNCIONAN LAS PANTALLAS UBICADAS EN LOS DIFERENTES VESTÍBULOS			(13) FALTA LA INSTALACION ELECTRICA
E. R.	EN REPARACIÓN	(5) FALTA INSTALAR PIEZAS DE MÁRMOL EN ÁREA DE PLANTAS ARTIFICIALES			(14) FALTA INSTALAR EN ESCALERAS FIJAS (VESTIBULOS)
F. E.	FALTA EQUIPO	(6) SE SOLICITA LA REUBICACIÓN DE LAS PLACAS BRAILLE			(15) FALTA INSTALAR PASAMANOS EN PIE Y CABECERA DE ANDEN 1 Y 2
DES	DESCONECTADOS	(7) NO EXISTEN LOS CANDADOS EN LAS PUERTAS DE ACCESO			(16) FALTA COLOCAR PASAMANOS ESCALERAS (VESTIBULO – ANDEN)
					(17) CONTINUA EN EL EXTERIOR CON OBRAS INDUCIDAS

ESTADO ACTUAL DE LAS INSTALACIONES DE LÍNEA 12

29 ABRIL 2013

ESTACIÓN	TELÉFONOS PÚBLICOS	GABINETES DE ALUMBRADO	BOCINAS DE VOCEO	MAQUINAS EXP. DE TARIJETAS MULTIMODAL	RUPTORES/ANDEN	ESCALERAS MECÁNICAS	ELEVADORES	TELÉFONOS CUBÍCULO INSP. JEFE EST.	EQUIPO HIDRO-NEUMÁTICO	TELÉFONOS DE CABECERA	TELÉFONOS DE PLATINA EN CABECERAS ANDEN/ T. C. O.	PANTALLAS ELECT. VESTÍBULO/ANDEN	CÁMARAS VIDEOVIG.	SALVO ESCALERAS	ACERA MÓVIL O BANDAS TRANSPORTADORAS	ALARMAS (LOCALES, GABINETES ETC.)	TORNIQUETES DE ENTRADA	TORNIQUETES DE SALIDA	ESTELAS/PALETONES	BOTÓN DE AUXILIO ANDEN	CONTACTOS ELECT.	APAGADORES ELECT.	EQUIPO DE VENTILACIÓN	EXTRACTOR DE AIRE CUBÍCULO JE	MÓDULOS DE INFORMACIÓN
TLÁHUAC	N. E.	SI (1)	SI	SI (NF)	SI	SI	SI	SI	SI	SI	SI	SI (MF)	SI	N. E.	/	N. E.	SI (5)	SI	N. E.	N. E.	SI	SI	SI	P. I.	N. E.
TLALTENCO	N. E.	SI (1)	SI	/	SI	SI P.I.[1]	SI P.I.[1]	SI	SI	SI	SI	SI (MF)	SI	N. E.	/	N. E.	SI (5)	SI	N. E.	SI	SI	SI	SI	SI	N. E.
ZAPOTITLÁN	N. E.	SI (1)	SI	/	SI	SI	SI	SI	SI	SI	SI	SI (MF)	SI	SI	/	N. E.	SI (5)	SI	N. E.	SI	NE ANDEN	SI	SI	SI	N. E.
NOPALERA	N. E.	SI (1)	SI	/	SI	SI NF[1]	SI	SI	SI	SI	SI	SI (MF)	SI	SI	/	N. E.	SI (5)	SI	N. E.	SI	SI	SI	SI	SI	N. E.
OLIVOS	N. E.	SI (1)	SI	/	SI	SI	SI	SI	SI	SI	SI	SI (MF)	SI	SI	/	N. E.	SI (5)	SI	N. E.	SI	NE ANDEN	SI	SI	P. I.	N. E.
TEZONCO	N. E.	SI (1)	SI	/	SI	SI	SI	SI	SI	SI	SI	SI (MF)	SI	SI	/	N. E.	SI (5)	SI	N. E.	SI	NE ANDEN	SI	SI	P. I.	N. E.
PERIFÉRICO ORIENTE	N. E.	SI (1)	SI	SI (NF)	SI	SI	SI	SI	SI	SI	SI	SI (MF)	SI	N. E.	/	N. E.	SI (5)	SI	N. E.	SI	NE ANDEN	SI	SI	P. I.	N. E.
CALLE 11	N. E.	SI (1)	SI	/	SI	SI	SI	SI	SI	SI	SI	SI (MF)	SI	SI	/	N. E.	SI (5)	SI	N. E.	SI	NE ANDEN	SI	SI	P. I.	N. E.
LOMAS ESTRELLA	N. E.	SI (1)	SI	/	SI	SI	SI	SI	SI	SI	SI	SI (MF)	SI	SI	/	N. E.	SI (5)	SI	N. E.	SI	NE ANDEN	SI	SI	P. I.	N. E.
SAN ANDRÉS TOMATLÁN	N. E.	SI (1)	SI	/	SI	SI	SI	SI	SI	SI	SI	SI (MF)	SI	SI	/	N. E.	SI (5)	SI	N. E.	SI	NE ANDEN	SI	SI	P. I.	N. E.
CULHUACÁN	N. E.	SI (1)	SI	/	SI	SI NF[1]	SI	SI	SI	SI	SI	SI (MF)	SI	SI	/	N. E.	SI (5)	SI	N. E.	SI	NE ANDEN	SI	SI	P. I.	N. E.
ATLALILCO	N. E.	SI (1)	SI	/	SI	SI	SI MF[1]	SI	SI	SI	SI	SI (MF)	SI	SI	SI NF [3]	N. E.	SI (5)	SI	N. E.	SI	NE ANDEN	SI	SI	P. I.	N. E.
MEXICALTZINGO	N. E.	SI (1)	SI	/	SI	SI (1ER)	SI	SI	SI	SI	SI	SI (MF)	SI	N. E.	/	N. E.	SI (5)	SI	N. E.	SI	NE ANDEN	SI	SI	P. I.	N. E.
ERMITA	N. E.	SI (1)	SI	/	SI	SI NF[1]	SI P.I.[2]	SI	SI	SI	SI	SI (MF)	SI	N. E.	/	N. E.	SI (5)	SI	N. E.	SI	NE ANDEN	SI	SI	P. I.	N. E.
EJE CENTRAL	N. E.	SI (1)	SI	/	SI	SI NF[1]	SI	SI	SI	SI	SI	SI (MF)	SI	N. E.	/	N. E.	SI (5)	SI	N. E.	SI	NE ANDEN	SI	SI	P. I.	N. E.
PARQUE DE LOS VENADOS	N. E.	SI (1)	SI	/	SI	SI	SI	SI	SI	SI	SI	SI (MF)	SI	N. E.	/	N. E.	SI (5)	SI	N. E.	SI	NE ANDEN	SI	SI	P. I.	N. E.
ZAPATA	N. E.	SI (1)	SI	SI (NF)	SI	SI	SI NF[1]	SI	SI	SI	SI	SI (MF)	SI	N. E.	/	N. E.	SI (5)	SI	N. E.	SI	NE ANDEN	SI	SI	P. I.	N. E.
HOSPITAL 20 DE NOVIEMBRE	N. E.	SI (1)	SI	/	SI	SI	SI	SI	SI	SI	SI	SI (MF)	SI	N. E.	/	N. E.	SI (5)	SI	N. E.	SI	NE ANDEN	SI	SI	P. I.	N. E.
INSURGENTES SUR	N. E.	SI (1)	SI	/	SI	SI NF[1]	SI	SI	SI	SI	SI	SI (MF)	SI	N. E.	/	N. E.	SI (5)	SI	N. E.	SI	NE ANDEN	SI	SI	P. I.	N. E.
MIXCOAC	N. E.	SI (1)	SI	SI (NF)	SI	SI	SI	SI	SI	SI	SI	SI (MF)	SI	N. E.	/	N. E.	SI (5)	SI	N. E.	SI	NE ANDEN	SI	SI	P. I.	N. E.

SI	TERMINADO O FUNCIONANDO	VEST. VESTÍBULO	OBSERVACIONES:	(7) NO EXISTEN LOS CANDADOS EN LAS PUERTAS DE ACCESO
E. R.	EN REPARACIÓN	(1) EXISTEN LÁMPARAS FUNDIDAS		(7) REVISIÓN DE CHAPAS Y LLAVES DE LAS PUERTAS DE SERVICIO
P. I.	PROCESO DE INSTALACIÓN	(2) REVISIÓN DE CABLEADO DE BOCINAS		(8) LOS BOTONES DE PARO SE ENCUENTRAN EN EL PISO O NO TIENEN
N. E.	NO EXISTE	(3) FALTA DE BOTONES DE ALARMA, INSTALACIÓN O ASEGURAR POSTES		(9) CONTINUAMENTE PRESENTAN FALLAS
M.F.	MAL FUNCIONAMIENTO	(4) NO FUNCIONAN LAS PANTALLAS UBICADAS EN LOS DIFERENTES VESTÍBULOS		(10) FALTA INSTALAR EN ACCESOS
N. F.	NO FUNCIONA [CANTIDAD]	(5) EN LOS TORNIQUETES DE ENTRADA SE TARDA EN DAR EL PASE, GOLPEÁNDOSE LOS USUARIOS		(11) FALTA LA INSTALACIÓN DE LOS PEDALES DE ALARMA Y BOTÓN DE AUXILIO
F. C. R.	FALTA CALCOMANÍA RESTRICTIVA	(6) SE SOLICITA LA REUBICACIÓN DE LAS PLACAS BRAILLE		(12) SE REQUIERE EL REORDENAMIENTO DE SEÑALIZACIÓN
AVER.	AVERIADO			(13) CABLES SUELTOS (CAMARAS DE VIDEOVIGILANCIA)

ESTADO ACTUAL DE LAS INSTALACIONES DE LÍNEA 12

29 ABRIL 2013

ESTACIÓN	PISO DE MÁRMOL	ESCALERAS FIJAS	CUBICULO INSP. JEFE ESTACION	SEÑALAMIENTOS (LUMINOSOS)	TAQUILLA	SEÑALAMIENTOS (INFORMATIVOS)	GABINETES DE EXTINTOR	NICHO EMERGENCIA	SANITARIOS VEST. Y ANDENESS	PLACAS BRAILLE	GUIA TACTIL (INVIDENTES)	LOCAL PRIMEROS AUXILIOS	CAMILLA/BOTQUIN	MOBILIARIO CUBICULO INSP. JEFE EST.	PUERTAS DE ACCESO A LA ESTACION	BARANDALES/PASAMANOS	MAPAS DE BARRIO, DIAGRAMAS Y DE RED	ZOCLODREN	PUERTA DE SERVICIO DE TORNILLETES	TAPETE DE PROPILENO (EN VIAS)	RAMPAS DISCAPACITADOS	BIESTACIONAMIENTO	PROTECCION DE CATENARIA	PUERTO DE MANIOBRAS EN LINEA	CASETA DE CAMBIOS DE VIA	CRISTALES	PLAZOLETAS	CHAPAS/PUERTAS DE ACCESO A LOCALES	ZONA DE REGADERAS	LOCAL LIMPIEZA	FILTRACIONES INSTALACIONES	LLAVERO GENERAL DE LA ESTACION	EXTINTORES	HIDRANTES/TOMA SIAMESA	PUERTAS DE SEGURIDAD PIE/CABECERA ANDEN
TLÁHUAC	SI	SI	SI	SI	SI	SI (12)	SI	SI	SI	SI (6)	SI	SI	SI	SI	SI (7)	SI	N. E.	SI (FR)	SI	N. E.	SI	SI	/	SI	N. E.	SI	SI	SI	SI	SI	N. E.	N. E.	SI	P.I.	SI
TLALTENCO	SI	SI	SI	SI	SI	SI (12)	SI	SI F.E.	SI/NF/2	SI (6)	SI	SI	SI	SI	SI (7)	SI	N. E.	SI (FR)	SI	/	SI	SI	NE	/	/	SI	SI	SI	/	SI	N. E.	N. E.	SI	P. I.	SI
ZAPOTITLÁN	SI	SI	SI	SI	SI	SI (12)	SI	SI	SI/NF/2	SI (6)	SI	SI	SI	SI	SI (7)	SI	N. E.	SI (FR)	SI	/	SI	SI	SI	/	/	SI	SI	SI	/	SI	N. E.	N. E.	SI	SI	SI
NOPALERA	SI	SI	SI	SI	SI	SI (12)	SI C.R.	SI F.E.	SI	SI (6)	SI	SI	SI	SI	SI (7)	SI	N. E.	SI (FR)	SI	/	SI	SI	SI	/	/	SI	SI	SI	/	SI	N. E.	N. E.	SI	SI	SI
OLIVOS	SI	SI	SI	SI	SI	SI (12)	SI	SI	SI/NF/2	SI (6)	SI	SI	SI	SI	SI (7)	SI	N. E.	SI (FR)	SI	/	SI	SI	SI	/	/	SI	SI	SI	/	SI	N. E.	N. E.	SI	SI	SI
TEZONCO	SI	SI	SI	SI	SI	SI (12)	SI	SI	SI	SI (6)	SI	SI	SI	SI	SI (7)	SI	N. E.	SI (FR)	SI	/	SI	SI	N. E.	/	/	SI	SI	SI	/	SI	N. E.	N. E.	SI	SI	SI
PERIFÉRICO ORIENTE	SI	SI	SI	SI	SI	SI (12)	SI	SI F.E.	SI	SI (6)	SI	SI	SI	SI	SI (7)	SI (15)	N. E.	SI (FR)	SI	/	SI	SI	/	/	/	SI AVE[1]	SI	SI	/	SI	N. E.	N. E.	SI	SI	SI
CALLE 11	SI(2)	SI	SI	SI	SI	SI (12)	SI	SI	SI/NF/1	SI (6)	SI	SI	SI	SI	SI (7)	SI	N. E.	SI (FR)	SI	/	SI	SI	N. E.	/	/	SI	SI	SI	/	SI	N. E.	N. E.	SI	SI	SI
LOMAS ESTRELLA	SI	SI	SI	SI	SI	SI (12)	SI	SI	SI/NF/2	SI (6)	SI	SI	SI	SI	SI (7)	SI	N. E.	SI (FR)	SI	/	SI	SI	N. E.	/	/	SI	SI	SI	/	SI	N. E.	N. E.	SI	SI	SI
SAN ANDRÉS TOMATLÁN	SI(4)	SI	SI	SI	SI	SI (12)	SI	SI	SI	SI (6)	SI	SI	SI	SI	SI (7)	SI	N. E.	SI (FR)	SI	/	SI	SI	N. E.	/	/	SI	SI	SI	/	SI	N. E.	N. E.	SI	SI	SI
CULHUACÁN	SI	SI	SI	SI	SI	SI (12)	SI	SI	SI/NF/2	SI (6)	SI	SI	SI	SI	SI (7)	SI	N. E.	SI (FR)	SI	/	SI	SI	N. E.	/	/	SI	SI	SI	/	SI	N. E.	N. E.	SI	SI	SI
ATLALILCO	SI	SI	SI	SI (13)	SI	SI (12)	NE	SI	SI	SI (6)	SI	SI	SI	SI	SI (7)	SI	N. E.	SI (FR)	SI	/	SI	SI	/	/	/	SI	SI	SI	/	SI	SEI	N. E.	SI (11)	SI	SI AVE[1]
MEXICALTZINGO	SI	SI	SI	SI	SI	SI (12)	NE	SI	SI	SI (6)	SI	SI	SI	SI	SI (7)	SI (14)	N. E.	SI (FR)	SI	/	SI	SI	/	/	/	SI	SI(13)	SI	/	SI	N. E.	N. E.	SI (11)	SI	SI AVE(2)
ERMITA	SI(5)	SI	SI	SI	SI	SI (12)	NE	SI	SI	SI (6)	SI	SI	SI	SI	SI (7)	SI (14)	N. E.	SI (FR)	SI	/	SI	SI	/	/	/	SI	SI	SI	/	SI	SEI	N. E.	SI (11)	SI	SI (15)[1]
EJE CENTRAL	SI	SI	SI	SI	SI	SI (12)	NE	SI	SI	SI (6)	SI (10)	SI	SI	SI	SI (7)	SI	N. E.	SI NE	SI	/	SI	SI	/	/	/	SI	SI	SI	/	SI	N. E.	N. E.	SI (11)	SI	SI NE[1]
PARQUE DE LOS VENADOS	SI	SI	SI	SI	SI	SI (12)	NE	SI	SI	SI (6)	SI	SI	SI	SI	SI (7)	SI	N. E.	SI (FR)	SI	/	SI	SI	/	/	/	SI	SI	SI	/	SI	SEI	N. E.	SI (11)	SI	SI
ZAPATA	SI	SI	SI	SI	SI	SI (12)	NE	SI	SI	SI (6)	SI	SI	SI	SI	SI (7)	SI	N. E.	SI (FR)	SI	/	SI	SI	/	/	/	SI	SI	SI	/	SI	SEI	N. E.	SI (11)	SI	SI
20 DE NOVIEMBRE	SI	SI	SI	SI	SI	SI (12)	NE	SI	SI	SI (6)	SI	SI	SI	SI	SI (7)	SI	N. E.	N.E.	SI	/	SI	SI	/	/	/	SI	SI	SI	/	SI	N. E.	N. E.	SI (11)	SI	SI
INSURGENTES SUR	SI AVE[5]	SI	SI	SI	SI	SI (12)	NE	SI	SI	SI	SI	SI	SI	SI	SI (7)	SI (14)	N. E.	SI (FR)	SI	/	SI	SI	/	/	/	SI	SI	SI	/	SI	SEI	N. E.	SI (11)	SI	SI
MIXCOAC	SI AVE[3]	SI	SI	SI	SI	SI (12)	NE	SI	SI	SI (6)	SI (10)	SI	SI	SI	SI (7)	SI	N. E.	SI (FR)	SI	N. E.	SI	NE	/	SI	N. E.	SI	SI	SI	SI	SI	SEI	N. E.	SI (11)	SI	SI

SI	TERMINADO O FUNCIONANDO	F. R.	FALTA REJILLA	C. G.	CON GRAFFITI	AVE.	AVERIADO
C. R.	CRISTALES ROTOS	F. C. R.	FALTA CALCOMANIA RESTRICTIVA	S. E. I.	SI EXISTEN EN LAS INSTALACIONES	(7)	NO EXISTEN LOS CANDADOS EN LAS PUERTAS DE ACCESO
P. I.	PROCESO DE INSTALACIÓN	(1)	EXISTEN LÁMPARAS FUNDIDAS	(8)	LOS BOTONES DE PARO SE ENCUENTRAN EN EL PISO O NO TIENEN	(9)	CONTINUAMENTE PRESENTAN FALLAS
N. E.	NO EXISTE	(2)	REVISIÓN DE CABLEADO DE BOCINAS	(10)	FALTA INSTALAR EN VESTÍBULO Y ACCESOS	(11)	FALTA INSTALAR EN PIE DE ANDÉN 1 Y 2
NFA	NO FUNCIONA ANDENES	(3)	VERIFICAR FUNCIONAMIENTO DE TELÉFONOS	(12)	REQUIERE REORDENAMIENTO DE SEÑALIZACIÓN	(13)	FALTA LA INSTALACION DE ALUMBRADO
N. F.	NO FUNCIONA [CANTIDAD]	(4)	NO FUNCIONAN LAS PANTALLAS UBICADAS EN LOS DIFERENTES VESTÍBULOS	(14)	FALTA INSTALAR EN ESCALERAS FIJAS (VESTIBULOS) (ACCESO A VIAS)	(15)	FALTA INSTALAR BARANDALES EN PIE Y CABECERA DE ANDEN 1 Y 2
E. R.	EN REPARACIÓN	(5)	FALTA INSTALAR PIEZAS DE MÁRMOL EN ÁREA DE PLANTAS ARTIFICIALES				
F. E.	FALTA EQUIPO	(6)	SE SOLICITA LA REUBICACIÓN DE LAS PLACAS BRAILLE				
DES	DESCONECTADOS						

Objetivos y metas alcanzadas

Los objetivos propuestos primordialmente fueron alcanzados, a través de un control interno con metas programadas periódicamente: supervisión, reportes, control de asistencia, rectificaciones de los reportes.

La supervisión de obras marca la pauta para poder realizar modificaciones en el levantamiento de los planos o avances que la misma línea tiene.

El análisis de las diversas áreas en las que el transporte se involucra día con día, así como propuestas arquitectónicas para la mejora de su funcionalidad, es un trabajo continuo que la misma supervisión te incentiva a hacer, proponiendo alternativas donde el usuario sea el mayor beneficiado.

OBJETIVOS ESPECÍFICOS	
<ul style="list-style-type: none"> Supervisar que las obras se apeguen a las normas de calidad especificaciones emanadas de las diferentes gerencias. 	✓
<ul style="list-style-type: none"> Llevar a cabo levantamientos para la elaboración de planos de estaciones. 	✓
<ul style="list-style-type: none"> Elaboración de planos de estaciones de la línea en AutoCAD. 	✓
<ul style="list-style-type: none"> Investigación y análisis de la ejecución de proyectos así como dibujo de planos, arquitectónicos ejecutivos maquetas volumétricas etc. 	✓
<ul style="list-style-type: none"> Apoyo en obra civil. 	✓
<ul style="list-style-type: none"> Elaborar esquemas de los locales comerciales en la P.D. a efecto de dotar al supervisor de las herramientas indispensables que les permitan en campo anotar las medidas. 	✓

Resultados y conclusiones obtenidos del proyecto

Una buena organización y perseverar en la constante búsqueda de la mejora, son principios básicos que todo ser humano, independientemente de su profesión o trabajo, debemos practicar.

El STCM ha sido institución que funciona como un apoyo principal en el traslado de los ciudadanos metropolitanos. Se ha visto con el paso de los años que es un recurso importantísimo de la Ciudad de México; recurso que apoya en la economía, con sus bajas tarifas; en la ecología, no generando contaminantes tanto en el humo como en ruido; empleo, entre otras.

A pesar de los grandes beneficios me atrevo a decir que, como toda organización, tiene carencias y/o desventajas. Existen partes, en el trayecto y en estaciones, donde la seguridad es muy baja, espacios donde se prestan para asaltos, robos, etc, y pese a que todo eso se trata de cubrir, no hay personal o sistemas inteligentes que apoyen para la dosificación de ese patrón. En pleno siglo XXI la tecnología dejó de ser un lujo y se convirtió en una necesidad, es un instrumento que se debe ocupar para mejorar la calidad en el servicio, seguridad, control, eficacia en el manejo de la institución, claro está que sí, efectivamente se ha invertido en ellos, (vagones, andenes, etc.) pero en algunos sistemas internos aún no se trabaja bajo el uso del mismo que en mi opinión es necesario una aplicación pronta.

Fuera de eso, me sorprende las iniciativas que el STCM ha tenido por ser un servicio que sirve con eficacia a la nación, uno que no está cerrado a propuestas de renovación. Es admirable la manera en que abren y disponen de espacios para la recreación cultural, espacios que promueven la educación y los buenos valores.

Los objetivos internos se enfocan en lograr que el usuario se sienta en su propio transporte, en su lugar, en su establecimiento. Se estudian los factores que intervienen día a día y como estos pueden llegar a alterar la estabilidad, el flujo de gente, etc. Proponiendo así, métodos funcionales que permitan que lo externo sea solo un complemento a nuestra rutina, mas no un atraso, o una barrera.

Recomendaciones

Para el S.T. C.

- Considerar otras variables para la supervisión del mantenimiento y el servicio a las diferentes líneas.
- Intervenir en el flujo de los vendedores ambulantes.
- Realizar una mayor inversión en tecnología actualizada, tanto para las líneas que tienen mayor tiempo dando servicio, como para el sistema interno.
- Remodelar fachadas de las estaciones.
- Unificar el diseño interior de las estaciones, logrando hacer que cada una cuente su historia, sin perder el uso de la misma temática.

Para la UAM-X

- Hacer parte de un módulo, en la carrera de Arquitectura y Urbanismo, que el estudiante realice un proyecto donde involucre el funcionamiento e impacto que conlleva el S.T.C.
- Realizar un concurso a nivel estudiantil, donde se propongan soluciones que agilicen y faciliten el Transporte en la Ciudad de México.

Bibliografía

Físico

1. Sistema de Transporte Colectivo (Personal)

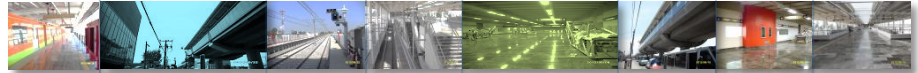
Online

2. <http://www.metro.df.gob.mx/>
3. <http://www.sntstcmetro.org/>

Publicación escrita

4. Patiño Guerrero Gustavo, *Retos y Perspectivas del Transporte en México*, Revista de Administración Pública, Sector Comunicaciones y Transportes, Número 79, Año 1991.

Anexos



PENDIENTES EN LINEA 12



**ESTACIÓN ATLALILCO: NO FUNCIONAN LA BANDA
TRANSPORTADORAS # ATLAM - 6**



**ESTACIÓN ATLALILCO: FALTA LA INSTALACION ELECTRICA
EN LA SEÑALIZACION INFORMATIVA (LUMINOSA)**



**ESTACIÓN ATLALILCO: NO FUNCIONAN LA BANDA
TRANSPORTADORAS # ATLAM - 8**



**ESTACIONES ATLALILCO: NO FUNCIONA LA ESCALERA
ELECTRICA ATL P-6**



ESTACION ATLALILCO: MATERIAL ABANDONADO EN EL PASILLO DE CAMBIO DE ANDEN



ESTACION ATLALILCO SE DETECTAN FILTRACIONES EN DIFERENTES AREAS DE LA ESTACION



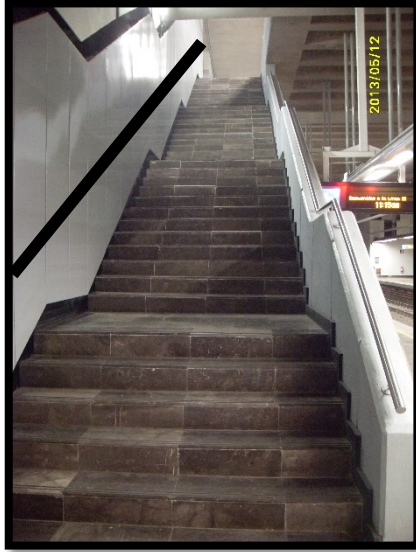
ESTACION ATLALILCO: NO FUNCIONA EL ELEVADOR ATL 2-2E



ESTACIONES ATLALILCO, MEXICALTZINGO, ERMITA, EJE CENTRAL, PARQUE DE LOS VENADOS, ZAPATA, HOSPITAL 20 DE NOV., INSURGENTES SUR Y MIXCOAC NO SE CUENTA CON EXTINTORES EN EL PIE DE ANDEN 1 Y 2



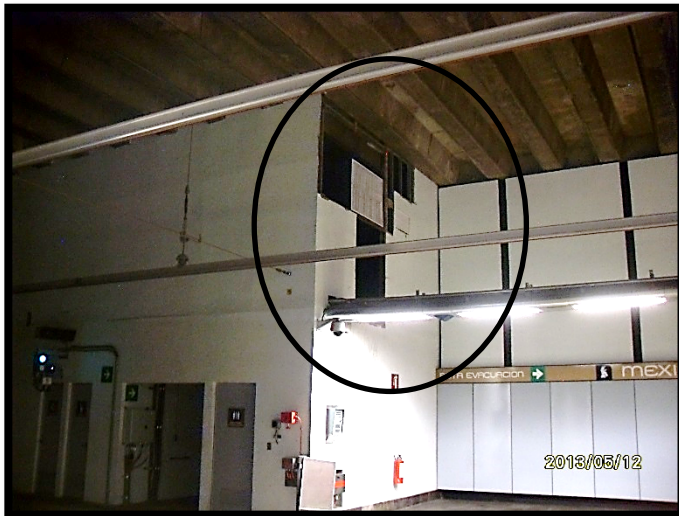
MEXICALTZINGO: FALTA LA INSTALACION DE PASAMANOS EN LAS ESCALERAS FIJAS DE ACCESO DEL VESTIBULO AL ANDEN



MEXICALTZINGO: SE DETECTA EL MURO SIN PROTECCION EN LOS EQUIPOS DE VENTILACION (UBICADO EN PIE DE ANDEN 1)



MEXICALTZINGO: SE DETECTA EL MURO SIN PROTECCION EN LOS EQUIPOS DE VENTILACION (UBICADO EN CABECERA DE ANDEN 2)



ESTACION MEXICALTZINGO: PUERTA SEMIDESPRENDIDA EN CABECERA DE ANDEN 2



ESTACION MEXICALTZINGO: FUERTE FILTRACION DE AGUA EN PIE DE ANDEN 2



MEXICALTZINGO: NO FUNCIONA EL ELEVADOR MEX 1-1E



ESTACION MEXICALTZINGO: CONTINUAN LA OBRAS INDUCIDAS EN EL EXTERIOR DE LA ESTACION



ESTACION MEXICALTZINGO: NO SE INSTALARON LAS LAMPARAS LUMINOSAS DE CADA ACCESO A LA ESTACION





ESTACION ERMITA: FALTA LA COLOCACION DE PASAMANOS EN TODAS LAS ESCALERAS FIJAS DE ACCESO DEL VESTIBULO AL ANDEN



ESTACION ERMITA: FALTA LA INSTALACION DE CONTACTOS ELECTRICOS EN LOS ANDENES



ESTACION ERMITA: CONTINUA SIN INSTALACION EL ELEVADOR ERM 1-1E



ESTACION ERMITA: NO FUNCIONA EL ELEVADOR ERM P-3E



ERMITA: NO FUNCIONA LA ESCALERA ELECTRICA ERM P-9



ESTACION ERMITA: FALTA LA COLOCACION DE MAMPARAS EN EL RESPIRADERO



ESTACION EJE CENTRAL: FALTAN LAS REJILLAS Y LA INSTALACION DEL ZOCLODREN EN LOS ANDENES



ESTACION EJE CENTRAL: FALTA LA INSTALACION DE MAPAS DE BARRIO Y DE LA RED



ESTACION EJE CENTRAL: NO FUNCIONA EL ELEVADOR ECE 2-2E



ESTACION EJE CENTRAL: FALTAN LAS REJILLAS Y LA INSTALACION DEL ZOCLODREN EN LOS ANDENES





ESTACION PARQUE DE LOS VENADOS: NO FUNCIONA LA ESCALERA
ELECTRICA PLV 1-1



ESTACION HOSPITAL 20 DE NOVIEMBRE: FALTA LA INSTALACION DEL
ZOCLODREN



ESTACION HOSPITAL 20 DE NOVIEMBRE:



ESTACION HOSPITAL 20 DE NOVIEMBRE:



ESTACION MIXCOAC: FALTA LA INSTALACION DE LA GUIA TACTIL PARA INVIDENTES EN EL VESTIBULO Y ACCESO



ESTACION MIXCOAC: FALTA LA INSTALACION DE LA GUIA TACTIL PARA INVIDENTES EN EL VESTIBULO Y ACCESO



ESTACION MIXCOAC: FALTAN LOS ACABADOS EXTERIORES, NO CUENTA CON ALUMBRADO ELEVADOR # C3-E



ESTACION MIXCOAC: FALTAN LOS ACABADOS EXTERIORES, NO CUENTA CON ALUMBRADO ELEVADOR # C3-E





**ESTACION MIXCOAC: SIN FUNCIONAR LA PANTALLAS UBICADAS EN
LOS DIFERENTES VESTIBULOS DE LA LINEA 12**





PENDIENTES EN LINEA 12





ESTACION ATLALILCO: EN EL PASILLO DE CORRESPONDENCIA A LÍNEA 8, LA SEÑALIZACIÓN NO CORRESPONDE AL SENTIDO DE LAS ESCALERAS ELECTRICAS.



ESTACION ATLALILCO: NO FUNCIONA BANDA TRANSPORTADORA # ATL AM-1 Y ATL AM-6



GERENCIA
DE LINEAS
7.8.9YA

ESTACION ATLALILCO: SALIDA DE EMERGENCIA INICIO DE CORRESPONDENCIA HAY FILTRACIONES, FALTA ALUMBRADO Y PASAMANOS



ESTACION ATLALILCO: SALIDA DE EMERGENCIA INICIO DE PASILLO DE CORRESPONDENCIA CON FILTRACIONES





ESTACION ATLALILCO: PASILLO DE CAMBIO DE ANDEN CON FILTRACIONES
ATLALILCO: SALIDA DE EMERGENCIA INICIO DE PASILLO DE CORRESPONDENCIA CON FILTRACIONES



ESTACION ATLALILCO: FALTA PINTURA EN ANTEPECHO DE LAS ESCALERAS DEL ACCESO SUR



GERENCIA
DE LINEAS
7.8.9YA

ESTACION MEXICALTZINGO: PUERTA DE SEGURIDAD AVERIADA UBICADA EN PIE DE ANDEN 2 Y FALTA EXTINTOR



ESTACION MEXICALTZINGO: PIE DE ANDEN 1, CON FILTRACIONES





ESTACION MEXICALTZINGO: FALTA PASAMANOS EN ESCAELERAS FIJAS DE ANDEN 1 Y ANDEN 2



ESTACION ERMITA: PANTALLAS APAGADAS EN EL PASILLO DE CORRESPONDENCIA

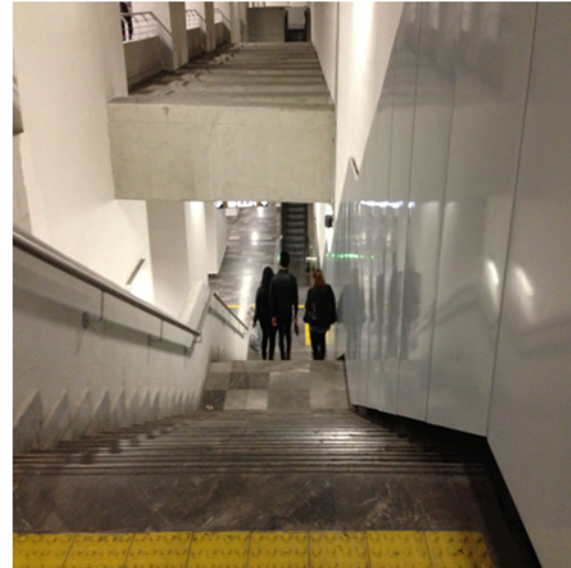


GERENCIA
DE LINEAS
7.8.9YA

ESTACION ERMITA: FALTAN GABINETES DE EXTINTOR, EN PASILLOS DE CORRESPONDENCIA Y EN CABECERA DE ANDÉN 1



ESTACION ERMITA: FALTA PASAMANOS EN LAS ESCALERAS FIJAS AL ANDEN 1.





ESTACION ERMITA: FALTA PASAMANOS EN LAS ESCALERAS FIJAS DE ANDEN 2.



ESTACION ERMITA: LOCAL DE VENTILACIÓN CON FILTRACION DE AGUA, AFECTANDO INSTALACIONES



GERENCIA
DE LINEAS
7.8.9YA

ESTACION ERMITA: LOCAL DE VENTILACIÓN CON FILTRACION DE AGUA, AFECTANDO INSTALACIONES

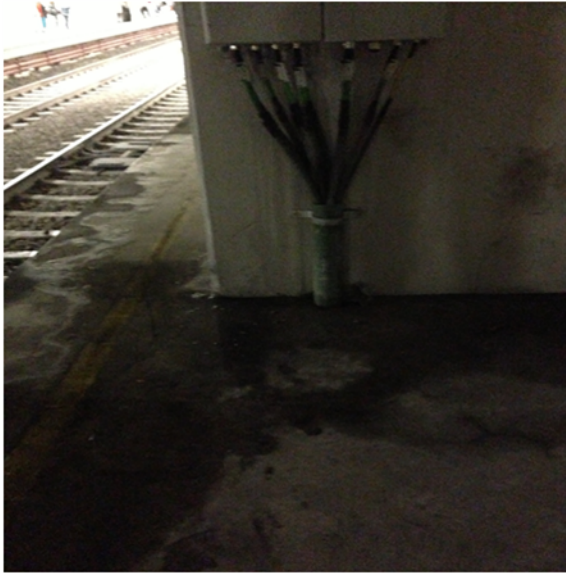


ESTACION ERMITA: LOCAL DE VENTILACIÓN CON FILTRACION DE AGUA, AFECTANDO INSTALACIONES UBICADO EN PIE DE ANDÉN 1





ESTACION ERMITA: LOCAL DE VENTILACIÓN CON FILTRACION DE AGUA, AFECTANDO INSTALACIONES EN PIE DE ANDÉN 2



ESTACION ERMITA: LOCAL TÉCNICO (EL EQUIPO PDC CUBIERTO CON PLASTICOS POR LA FILTRACIÓN DE AGUA) ORIGINADA EN EL LOCAL DE VENTILACIÓN.



GERENCIA
DE LINEAS
7.8.9YA

ESTACION ERMITA: LOCAL DE VENTILACIÓN CON FILTRACION DE AGUA, AFECTANDO INSTALACIONES



ESTACION ERMITA: (EL EQUIPO PDC CUBIERTO CON PLASTICOS POR LA FILTRACIÓN DE AGUA) ORIGINADA DEL LOCAL DE VENTILACIÓN INTERIOR DEL LOCAL TÉCNICO DE PIE DE ANDÉN 2





ESTACION ERMITA: (EL EQUIPO PDC CUBIERTO CON PLASTICOS POR LA FILTRACIÓN DE AGUA) ORIGINADA DEL LOCAL DE VENTILACIÓN INTERIOR DEL LOCAL TÉCNICO DE PIE DE ANDÉN 2



ESTACION EJE CENTRAL: CON FILTRACIONES EN PASILLOS.



GERENCIA
DE LINEAS
7.8.9YA

ESTACION EJE CENTRAL: CON FILTRACIONES EN EL PASILLO



ESTACION EJE CENTRAL : LA ESCALERA ELÉCTRICA No. ECE2-4 NO FUNCIONA.



ESTACION EJE CENTRAL: CON CABLES
SUELTOS EN EL ACCESO DE LA ESTACION



ESTACION EJE CENTRAL: ELEVADOR No. C3-
E NO FUNCIONA



ESTACION EJE CENTRAL: ELEVADOR No. C3-E
NO FUNCIONA



ESTACION PARQUE DE LOS VENADOS :
FALTA INSLALAR GABINETE A LOS
EXTINTORES UBICADOS EN EL ANDÉN EN
TODA LA LÍNEA.





ESTACION PARQUE DE LOS VENADOS: CON FILTRACIONES EN CABECERA DE ANDEN VÍA 2



ESTACION PARQUE DE LOS VENADOS : CON FILTRACIONES EN PASILLOS



GERENCIA
DE LINEAS
7.8.9YA

ESTACION PARQUE DE LOS VENADOS: CON FILTRACIONES EN LOS ANDENES



ESTACION HOSPITAL 20 DE NOVIEMBRE : CON FILTRACIONES EN LOS ACCESOS





ESTACION HOSPITAL 20 DE NOVIEMBRE : CON FILTRACIONES EN LOS ACCESOS



ESTACION HOSPITAL 20 DE NOVIEMBRE: FALTA CONTACTOS EN LOS ANDENES



GERENCIA
DE LINEAS
7.8.9YA

ESTACION INSURGENTES SUR: CON FILTRACIONES EN TODA LA ESTACION

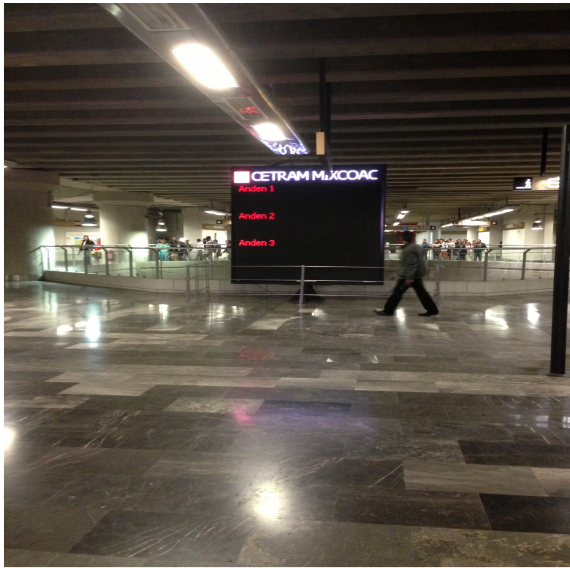


ESTACION INSURGENTES SUR: CON FILTRACIONES EN TODA LA ESTACION





ESTACION MIXCOAC : EN PASILLOS DE CORRESPONDENCIA NO FUNCIONAN LAS PANTALLAS



ESTACION MIXCOAC : EN PASILLOS DE CORRESPONDENCIA NO FUNCIONA LAS PANTALLAS



GERENCIA
DE LINEAS
7.8.9YA

ESTACION MIXCOAC : FALTAN TERMINADOS EN LA PARED DE ANDEN 1



ESTACION MIXCOAC : FILTRACIONES EN ANDENES Y CABLES SUELTOS EN VIA 1



ESTACION MIXCOAC: CON FILTRACIONES DE AGUA



ESTACION MEXICALTZINGO: FALTA ACABADOS EN EL ELEVADOR DEL ACCESO A LA CALLE

